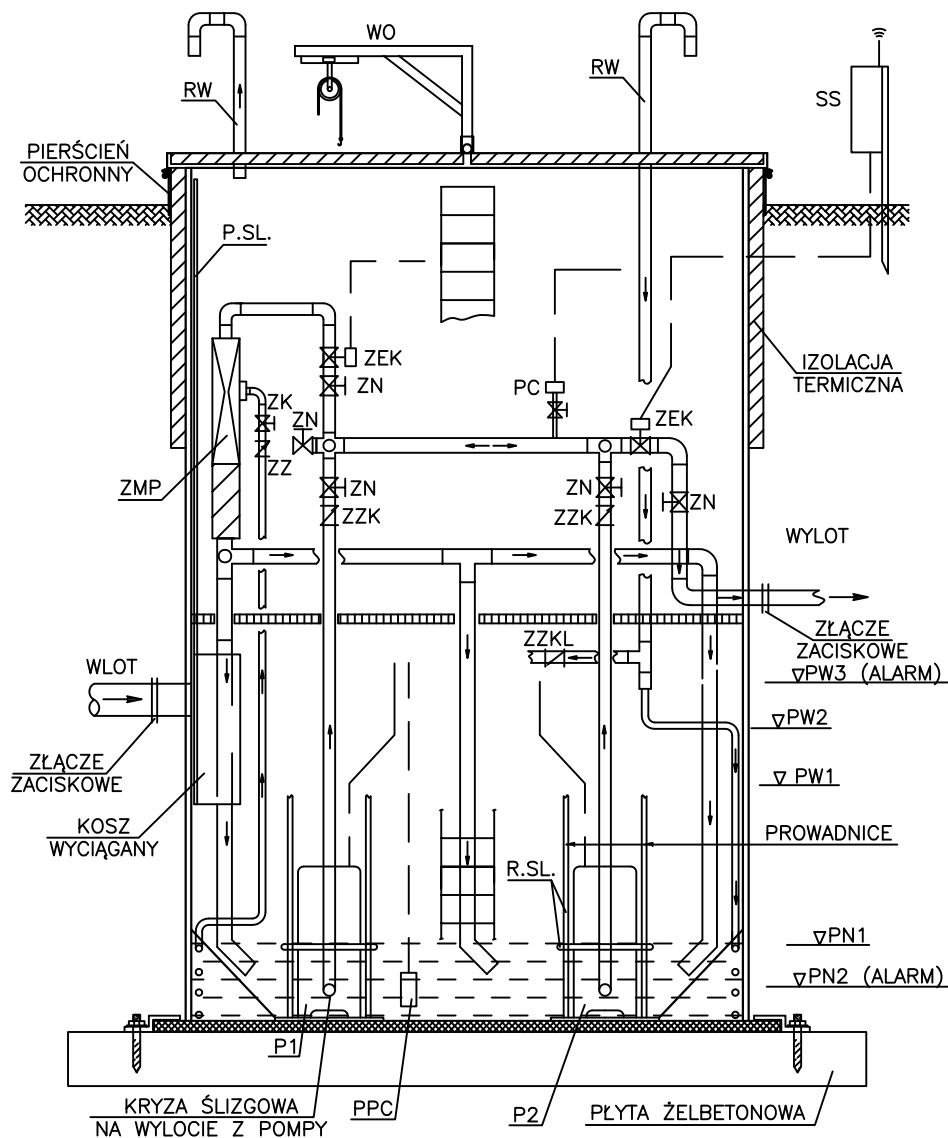


ZBIORCZA POMPOWIA ŚCIEKÓW



PRZEKRÓJ PIONOWY

POMPOWIA POSIADA SYSTEMY :

- NAPOWIETRZANIA ŚCIEKÓW W CELU ZAPOBIEGANIA GROMADZENIA SIĘ GAZÓW I ODORU
- ROZMYWANIA OSADU NA DNIE STUDNI CO ZAPOBIEGA WYTWARZANIU SIĘ GAZÓW I ODORU
- KOSZ NA WLOCIE W CELU ZATRZYMANIA DUŻYCH CZĘŚCI STAŁYCH, KTÓRE MOGĄ ZAPYCHAĆ I NISZCZYĆ POMPY
- SYSTEM AUTOMATYZACJI I MONITORINGU PRACY POMPOWNI
- PATENTOWANY SYSTEM NAPOWIETRZANIA ŚCIEKÓW I ROZMYWANIA OSADU
- ZBIORNIK – ŻYWICA/WŁÓKNO SZKLANE
- 800–2200 ϕ , 2500–4500mm H

LEGENDA:

- P1 / P2 – POMPY ZATAPIALNE
NIE ROZDRABNIAJĄCE
- PPC – PRZEKAŹNIK POZIOMY CIECZY
- PC – PRZEKAŹNIK CIŚNIENIA
- ZEK – ZAWÓR ELEKTRYCZNY KULOWY
- ZZK – ZAWÓR ZWROTNY KULOWY
- ZN – ZAWÓR (ZASUWA) NOŻOWY
- ZZKL – ZAWÓR ZWROTNY KŁAPOWY
- SS – SKRZYŃKA STEROWANIA
- ZMP – ZASYSACZ–MIESZACZ POWIETRZA
- WO – WYSIĘGNIK OBROTOWY NA RAMIENIU
REGULOWANYM
DO PODNOSZENIA POMP I KOSZA
- P.S.L. – PROWADNICE ŚLIZGOWE
- RW – RURA WENTYLACYJNA